

Warum ?

VORSCHRIFTEN

Wiederholungsprüfungen für elektrische Anlagen und ortsfeste elektrische Betriebsmittel ergeben sich u.a. aus ArbSchG §§ 4, 5, 13, BetrSichV §§ 3, 10, TRBS 1201, DGUV V3, VDE 0105-100. Zusätzliche Anforderungen gelten bei Vermietungen, Feuerversicherungen, Sonderbauten u.a.



Prüfungsablauf

ANLAGEN DOKUMENTATION

Basis der Wiederholungsprüfung ist die Dokumentation der Bestandsanlage. Oft ist diese jedoch nicht aktuell oder verfügbar.

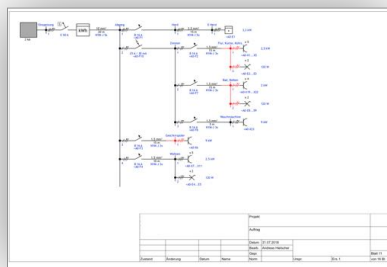
Hier beginnen wir.

NEUAUFNAHME DER BESTANDSANLAGE

- Aufnahme von Verbrauchern, Knoten, Zweigen, Verteilern, Bereichen
- Auffinden Verbraucher-Kabelverlauf-Abgang
- Erstellung der revidierten Installations-, Verteiler-, Stromlaufpläne, Kabel- und Stücklisten.

Wiederholungsprüfungen

Sicherheit für Sie und
Ihr Unternehmen



VDE 0105-100

Wiederholungsprüfungen

Elektrische Anlagen und ortsfeste elektrische Betriebsmittel

RE-ENGINEERING auf STAND DER TECHNIK

- Leiterzuordnung, Staffellung der Schutzorgane
- Kontrolle Spannungsfall, Schiefelast, Selektivität
- Überstromschutz der Kabel und Leitungen
- Vorschläge zur normgerechten Nachrüstung
- Dokumentation und Bewertung der Prüfergebnisse

Prüfung elektrischer Anlagen		Prüfergebnis	
Prüfergebnis		Prüfergebnis	
Nr.	Objekt	Prüfung	Ergebnis
1	1.1	1.1.1	1.1.1.1
2	2.1	2.1.1	2.1.1.1
3	3.1	3.1.1	3.1.1.1
4	4.1	4.1.1	4.1.1.1
5	5.1	5.1.1	5.1.1.1
6	6.1	6.1.1	6.1.1.1
7	7.1	7.1.1	7.1.1.1
8	8.1	8.1.1	8.1.1.1
9	9.1	9.1.1	9.1.1.1
10	10.1	10.1.1	10.1.1.1
11	11.1	11.1.1	11.1.1.1
12	12.1	12.1.1	12.1.1.1
13	13.1	13.1.1	13.1.1.1
14	14.1	14.1.1	14.1.1.1
15	15.1	15.1.1	15.1.1.1
16	16.1	16.1.1	16.1.1.1
17	17.1	17.1.1	17.1.1.1
18	18.1	18.1.1	18.1.1.1
19	19.1	19.1.1	19.1.1.1
20	20.1	20.1.1	20.1.1.1
21	21.1	21.1.1	21.1.1.1
22	22.1	22.1.1	22.1.1.1
23	23.1	23.1.1	23.1.1.1
24	24.1	24.1.1	24.1.1.1
25	25.1	25.1.1	25.1.1.1
26	26.1	26.1.1	26.1.1.1
27	27.1	27.1.1	27.1.1.1
28	28.1	28.1.1	28.1.1.1
29	29.1	29.1.1	29.1.1.1
30	30.1	30.1.1	30.1.1.1
31	31.1	31.1.1	31.1.1.1
32	32.1	32.1.1	32.1.1.1
33	33.1	33.1.1	33.1.1.1
34	34.1	34.1.1	34.1.1.1
35	35.1	35.1.1	35.1.1.1
36	36.1	36.1.1	36.1.1.1
37	37.1	37.1.1	37.1.1.1
38	38.1	38.1.1	38.1.1.1
39	39.1	39.1.1	39.1.1.1
40	40.1	40.1.1	40.1.1.1
41	41.1	41.1.1	41.1.1.1
42	42.1	42.1.1	42.1.1.1
43	43.1	43.1.1	43.1.1.1
44	44.1	44.1.1	44.1.1.1
45	45.1	45.1.1	45.1.1.1
46	46.1	46.1.1	46.1.1.1
47	47.1	47.1.1	47.1.1.1
48	48.1	48.1.1	48.1.1.1
49	49.1	49.1.1	49.1.1.1
50	50.1	50.1.1	50.1.1.1
51	51.1	51.1.1	51.1.1.1
52	52.1	52.1.1	52.1.1.1
53	53.1	53.1.1	53.1.1.1
54	54.1	54.1.1	54.1.1.1
55	55.1	55.1.1	55.1.1.1
56	56.1	56.1.1	56.1.1.1
57	57.1	57.1.1	57.1.1.1
58	58.1	58.1.1	58.1.1.1
59	59.1	59.1.1	59.1.1.1
60	60.1	60.1.1	60.1.1.1
61	61.1	61.1.1	61.1.1.1
62	62.1	62.1.1	62.1.1.1
63	63.1	63.1.1	63.1.1.1
64	64.1	64.1.1	64.1.1.1
65	65.1	65.1.1	65.1.1.1
66	66.1	66.1.1	66.1.1.1
67	67.1	67.1.1	67.1.1.1
68	68.1	68.1.1	68.1.1.1
69	69.1	69.1.1	69.1.1.1
70	70.1	70.1.1	70.1.1.1
71	71.1	71.1.1	71.1.1.1
72	72.1	72.1.1	72.1.1.1
73	73.1	73.1.1	73.1.1.1
74	74.1	74.1.1	74.1.1.1
75	75.1	75.1.1	75.1.1.1
76	76.1	76.1.1	76.1.1.1
77	77.1	77.1.1	77.1.1.1
78	78.1	78.1.1	78.1.1.1
79	79.1	79.1.1	79.1.1.1
80	80.1	80.1.1	80.1.1.1
81	81.1	81.1.1	81.1.1.1
82	82.1	82.1.1	82.1.1.1
83	83.1	83.1.1	83.1.1.1
84	84.1	84.1.1	84.1.1.1
85	85.1	85.1.1	85.1.1.1
86	86.1	86.1.1	86.1.1.1
87	87.1	87.1.1	87.1.1.1
88	88.1	88.1.1	88.1.1.1
89	89.1	89.1.1	89.1.1.1
90	90.1	90.1.1	90.1.1.1
91	91.1	91.1.1	91.1.1.1
92	92.1	92.1.1	92.1.1.1
93	93.1	93.1.1	93.1.1.1
94	94.1	94.1.1	94.1.1.1
95	95.1	95.1.1	95.1.1.1
96	96.1	96.1.1	96.1.1.1
97	97.1	97.1.1	97.1.1.1
98	98.1	98.1.1	98.1.1.1
99	99.1	99.1.1	99.1.1.1
100	100.1	100.1.1	100.1.1.1

PRÜFABLAUF

Für die **Wiederholungsprüfung** (VDE 0105-100)

- Sichtprüfung
 - Betriebsmittel, Geräte, Schutz, Leitungen, Dokumentation
- Prüfung Schutzleiter und Potentialausgleich
 - Niederohmmessung
- Prüfung der Isolation
 - Isolationswiderstand
- Prüfung der Abschaltbedingungen
 - Abschaltzeit, Schleifenimpedanz, Leitungsimpedanz (mit Spannungsfall)
- Prüfung der Schutzeinrichtungen (FI/RCD)
 - Funktion, Berührungsspannung, Auslösezeit, Auslösestrom
- Prüfprotokoll
 - Anlagen-Daten, Prüfergebnisse, Prüfgerät, Prüfer.

Bei unzureichender oder fehlender Dokumentation wird eine **Erstprüfung** nach VDE 0100-600 gefordert.

Hierzu erfolgen zusätzlich

- Erdungs-, Spannungs- und Drehfeldmessung
- Funktionstest.



Andreas Hielscher

Markt + Tech Scout

Hildegardstrasse 2
04 315 Leipzig
Deutschland

+49.1577.4042 810
andreas@mt-scout.eu
www.mt-scout.eu